

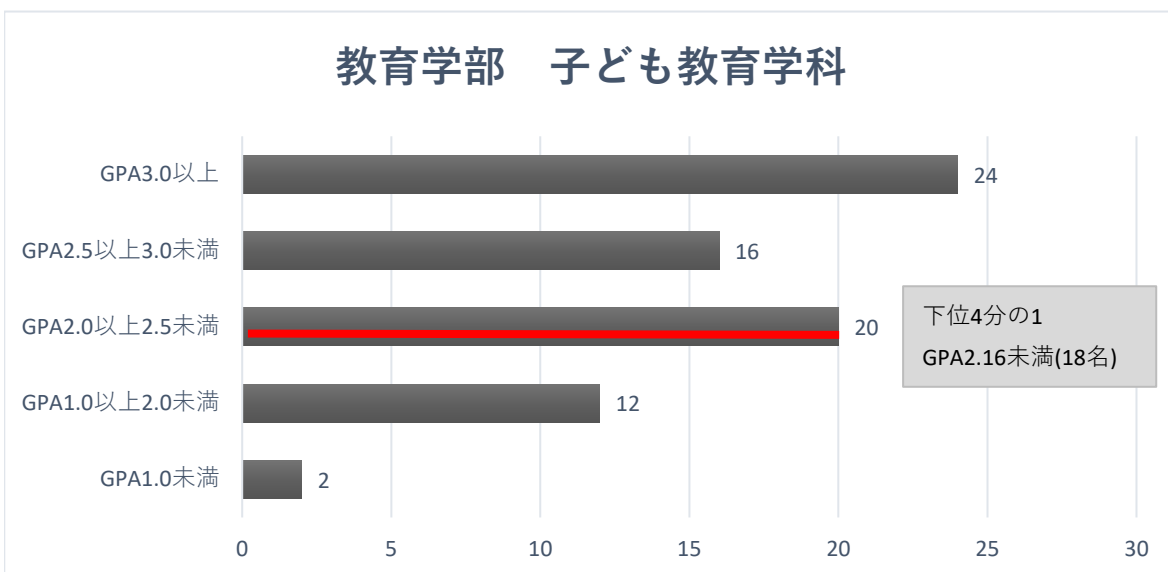
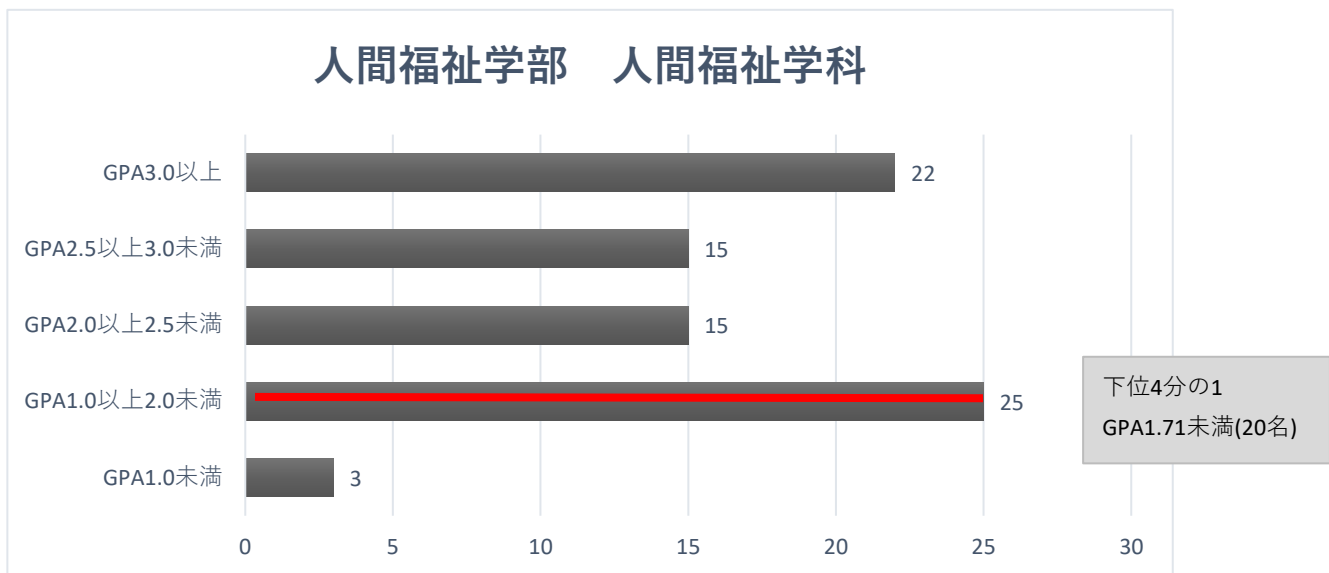
中部学院大学 GPAの数値の分布状況（単位：人） 2022年度入学生/2022年度末時点通算GPA

※GPA算出方法

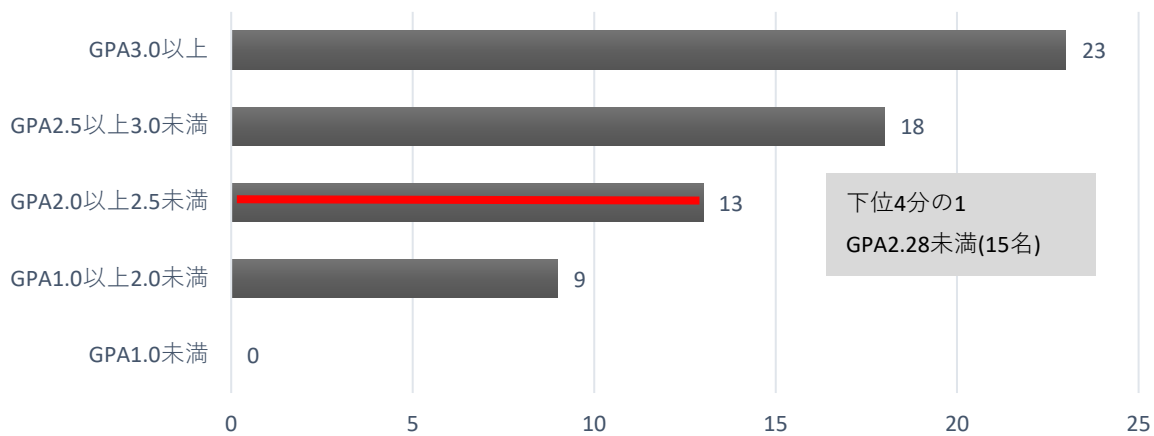
履修した科目の単位数にグレードポイント（GP）を乗じた数に、履修総単位数科目の単位数で除した数としている。ただし、認定（N）評価はGPAの対象外として履修総単位数にも含めない。

（\*通信教育課程の算出方法）

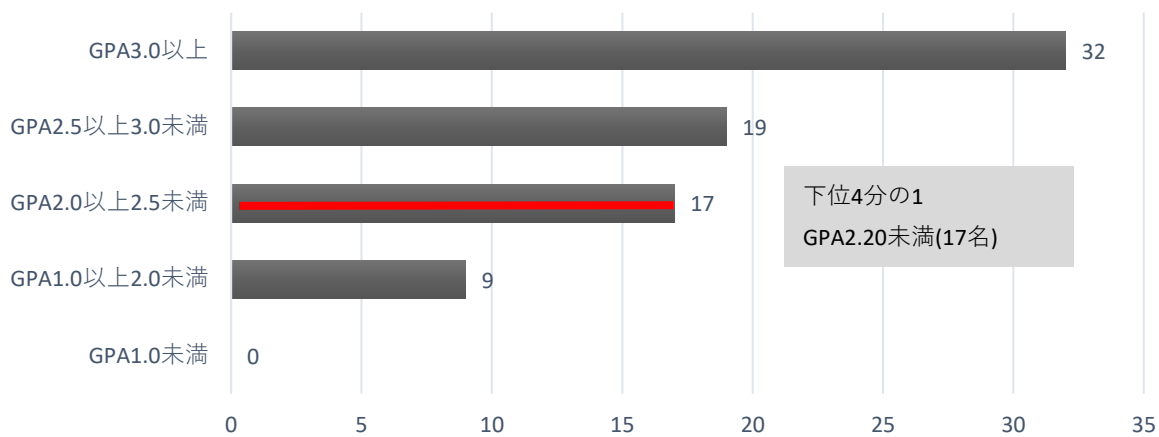
通信教育課程のGPAは、成績評価を受けた科目の単位数にグレードポイント（GP）を乗じた数に、成績評価を受けた科目の単位数で除した数としている。ただし、認定（N）評価はGPAの対象外として成績評価を受けた科目の単位数にも含めない。



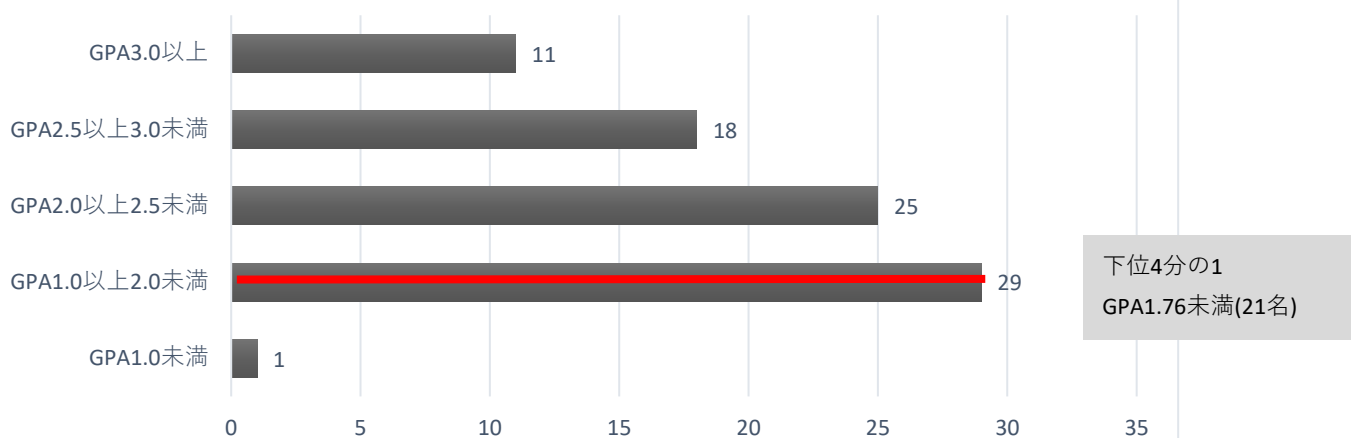
## 看護リハビリテーション学部 理学療法学科



## 看護リハビリテーション学部 看護学科



## スポーツ健康科学部 スポーツ健康科学科



# 人間福祉学部 人間福祉学科 通信教育課程

※通信教育課程は  
2022年度に単位修  
得を行った学生の  
G P A 分布状況

